



三里塚なかよしひろばだより

Tel 0476-37-3922

ホームページ

<http://www.sanset-kai.com/nakayoshihiroba/>

令和3年3月号



2月お雛様を作りました！

今月の予定

月Mom.	火Tus.	水Wed.	木Thu.	金Fri.	土Sat.	日Sun.
1	2	3	4	5	6	7
お休み			エプロンシアター 各回の最後の5分			
8	9	10	11	12	13	14
お休み	栄養相談 13:10~14:40		赤ちゃんタイム 13:10~14:40			
15	16	17	18	19	20	21
お休み	パネルシアター 各回の最後の5分	公園で遊ぼう！ 10:00~11:00		会議の為 12時20分開所		
22	23	24	25	26	27	28
お休み	赤ちゃんタイム 13:10~14:40		会議の為 12時20分開所			
←ここにこフォトウィーク→						
29	30	31				
お休み						

赤ちゃんタイム

11日(木)13:10~14:40

23日(火)13:10~14:40 各日 定員6組

この時間枠、ひろばのご利用は0歳の赤ちゃん親子限定となります。赤ちゃんのママ同士、いろいろお話しませんか？まだひろばを利用されたことのない方は、「親子でおでかけはじめの一步」にいかがでしょうか？

初めての方大歓迎です！

*ご予約は当日の朝8:45~電話での受付となります。

誕生月の手形取り 開所日は毎日

お子さんの誕生月に手形を取ることができます。ご希望の方はスタッフにお声がけください。

身体測定 開所日は毎日

お子さんの身長と体重は、開所中はいつでも計測が出来ます。

*記録カードも用意しておりますので、お持ちでない方は、スタッフにお声がけください。

なかよしタイム

開所日毎日 11:50~12:00

○わらべうた遊び

今月のわらべうた「とうきょうとにほんばし」

○お話タイム

紙芝居や絵本・パネルシアターなど

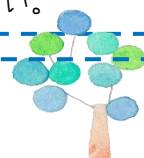


公園で遊ぼう！

17日(水)10:00~11:00

三里塚第一公園で春を感じながらみんなで遊びましょう。大きな蔭を敷きますので赤ちゃんも外気浴にいかがですか？

*ご予約の必要はありません。現地集合現地解散となります。当日参加者全員のお名前と連絡先を名簿に記入させて頂きます。ご協力の程よろしくお願い致します。飲み物やお着替え等お持ちくださいね！



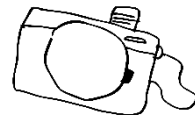
今月は、スタッフ会議が19日(金)と25日(水)の2回あります。両日とも閉所時間が12時20分となります。ご理解の程よろしくお願い致します。

にこにこフォトウィーク

23日(火)～28日(日)

ひろばに小さなフォトスタジオを設置します。年度のおわりに記念の写真を撮りませんか。

撮った写真はひろばでプリントすることができます。写真を飾り付けるパーツも用意していますので、親子で楽しくデコレーションしましょう！



ご相談について



○栄養相談 9日(火)13:10～14:40(要予約)

成田市保育科の栄養士による相談日です。赤ちゃんの離乳食やお子さんの食事についてお気軽にご相談ください。

予約締切 7日(日)16:30まで *当日のご予約はお受けできません。

○子育てに関する相談は、普段のひろばでスタッフにお気軽にご相談ください。(子育て以外のことでも、ちょっと話を聞いて欲しい、なんとなく不安・そんな時は、ぜひひろばでお話くださいね。)

また、赤ちゃんの育児や産後のママの身体のことなどにつきましては、助産師が相談をお受けします。

今月、助産師のいる日は、3月2日(火)、4日(木)、9日(火)、11日(木)、14日(日)、20日(土)、23日(火)

26日(金)、28日(日)、31日(水)です。

*ご相談は、普段のひろば以外でも、電話またはメールでお受けしています。電話での相談受付時間は、ひろば開所日の9:00～16:30です。

メールでのご相談は、お返事に時間がかかることがあります。ご了承ください。

電話 0476-37-3922 ✉ narita-sanridukanakayoshi@kids.email.ne.jp

アンケートにご協力ありがとうございました!

コロナ禍のひろばについてのアンケートにつきましては、たくさんの方にご協力いただき、大変ありがとうございました。

アンケート結果を一部抜粋してお知らせ致します。みなさんと今の思いを共有して頂けたらと思います。

①ひろばの開所について

- ・コロナの感染状況に関わらずずっと開所して欲しい 24%
- ・コロナの感染拡大状況によっては、開所も仕方ないと思う 76%
- ・しばらくは開所しない方がよいと思う 0%

②組数の制限について

ア、組数の制限について

- ・6組では少なすぎる 3%
- ・妥当な組数だと思う 93%
- ・6組では多すぎる 3%

③利用時間の制限について

- ・90分では短すぎる 12%
- ・妥当な時間だと思う 88%

④行事やイベント等について

- ・行事やイベントはしばらくやらなくてもよい 22%
- ・感染対策をした小規模イベントはやって欲しい 64%
- ・楽しい企画を積極的にやって欲しい 14%

⑤希望するイベントについて 希望の多かった順

- 季節に応じた製作物キットの配布(26)
- 少人数でのイベント(20)
- 公園遊び(18)
- 年齢別の遊び(13)
- スタッフによる動画配信(4)
- Zoom等を使ったおしゃべりひろば(2)

⑥コロナ禍のひろばについての希望

- ・年齢別のおすすめ絵本の紹介をしてほしい
- ・無理だとは思うけどおもちゃの数をもう少し増やしてほしい
- ・開いているだけでうれしい、助かっている
- ・今のままで十分心のよりどころである
- ・いつも明るい先生方に救われている
- ・換気や消毒等をしてくれてありがたい
- ・少しでも利用できることが、親子共にほっとできるので開いているだけでありがたいです
- ・午前午後1回ずつ利用できるとうれしい

⑦コロナ禍の子育てで、困っていること、不安なこと

- ・行き場がないのが一番困る
- ・感染は怖いが、一日中子どもと部屋にいるのはしんどい
- ・イライラがたまりやすくなった
- ・毎日、子どもに手洗い、マスク、消毒などうるさく言うのに疲れてしまう
- ・子どもとずっといると大人と話したくなる
- ・友だちと遊ぶ機会が減って、コミュニケーション能力などに影響がないか心配
- ・子どもを預ける場がない
- ・子どもがあまり疲れなないので、夜寝ない

アンケートのお声から、新型コロナウイルス感染症の影響で大きなストレスが親子のみなさんにかかっていることが伝わり、本当に胸が痛みました。ひろばのコロナ対策をしっかりとしながらも、来てくださるお家の方やお子さんが笑顔になれるよう、今後共スタッフ一同、努力していきたくと強く思います。このような大変な状況であるのにも関わらずスタッフへの労い等のおこたも頂き、大変ありがとうございました。

三里塚なかよしひろば スタッフ一同